



MOTOR

Marke	: Mercedes-Benz 6R1100
Typ	: Hohe Leistung und hohes Drehmoment, wassergekühlter, Turbodieselmotor.
Anzahl der Zylinder	: 6 in Reihe
Bohrung & Hub	: 125 x 145 mm
Hubraum	: 10.700 cm ³
Maximale Leistung	: 321 PS (240 kW) bei @1600 rpm
Maximales Drehmoment	: 1700 Nm bei @1300 rpm
Emissionsklasse	: Stage V (EU/EPA)

GETRIEBE

- Autoshift-Getriebe für Schwerlastbetrieb
- 5 Vorwärts-, 3 Rückwärtsgänge
- Drehmomentwandler mit Wandlungsverhältnis 2,194:1
- Allradantrieb
- Getriebeölkühler
- Zur Sicherheit, Motorstart nur mit Schalthebel in Neutralstellung.
- Elektronische Feststellbremse

HYDRAULIKSYSTEM

Closed - Center - System mit lastabhängigen Verstellkolbenpumpen.

Pumpenförderstrom (Pumpe 1)	: 203 L/Min. bei @1930 rpm
Druck (Pumpe 1)	: 250 bar
Pumpenförderstrom (Pumpe 2)	: 190 L/Min. bei @1900 rpm
Druck (Pumpe 2)	: 210 bar
Pumpenförderstrom (Pumpe 3)	: 96 L/Min. bei @1930 rpm
Druck (Pumpe 3)	: 250 bar

FAHRGESCHWINDIGKEIT

Bei @1900 rpm Motordrehzahl

1. Gang	: 6 km/h
2. Gang	: 11 km/h
3. Gang	: 18 km/h
4. Gang	: 25 km/h
5. Gang	: 37 km/h

ACHSEN

- Schwerlast-ZF-Achsen
- Planetengetriebe
- Insgesamt 26 Grad Oszillation an der Hinterachse
- Ausgestattet mit Differentialsperre an der Vorderachse

KABINE & MOTORHAUBE

- Erweitertes Blickfeld
- Ergonomisches und ästhetisches Innendesign
- 8-Zoll-LCD-Farb-Touchpad-Display
- Verbessertes Opera Kontrollsystem
- Extern wartungsfähige Klimaanlage
- Kühlbox
- Elektrohydraulische Steuerhebel
- ROPS und FOPS-zertifizierte Kabine
- Für Wartungszwecke um 35° kippbare Kabine
- Luftfederter Sitz mit Heizung
- TIPSHIFT-Steuerung auf der Bedienkonsole
- Wannen-Fußmatten
- Tablet PC- und Telefonhalter
- SmartLink (Optional)
- Aufbewahrungsboxen für den Fahrer
- Sonnenblenden
- LED-Scheinwerfer
- LED-Arbeitsleuchten
- Elektrisch gesteuerte Seitenspiegel mit Heizung
- Rückfahrkamera
- Einteilige Motorhaube, elektrisch gesteuert.

REIFEN

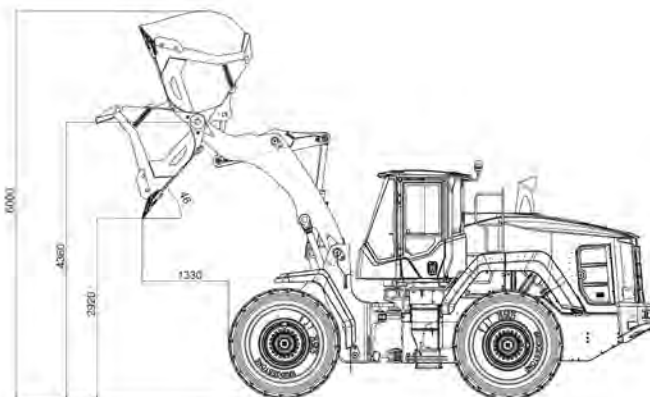
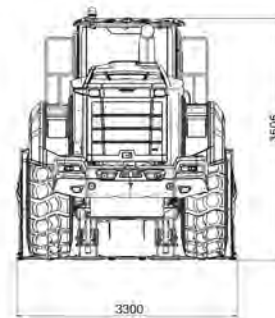
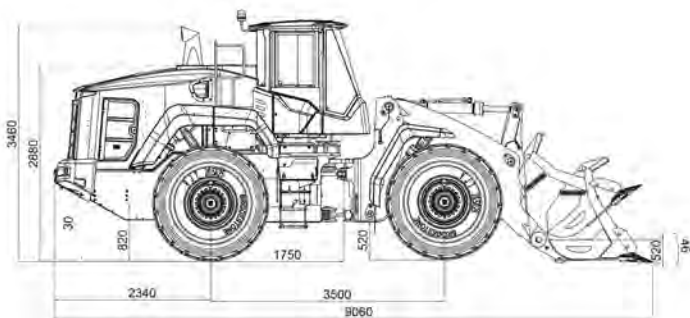
Vorn / Hinten	: 26,5R25-L3
---------------	--------------

EINSATZGEWICHT

Einsatzgewicht (bei Standardausrüstung)	: 26.300 kg
---	-------------

Betriebsgewicht, In Übereinstimmung mit der Norm ISO 6016 voller Kraftstofftank, Hydraulikflüssigkeiten, Betriebsflüssigkeiten, Beinhaltet 75 kg Gewicht für Fahrer und Standardausrüstung. Optionale Ausrüstungsgewichte sind nicht enthalten.

HMK 640 WL



LEISTUNG

Schaufelkapazität	4,2 (m ³)
Max. Ausbrechkraft	19975 (kgf)
Statische Kipplast (kein Lenkeinschlag)	19269 (kgf)
Statische Kipplast - geknickt (kein Lenkeinschlag)	17015 (kgf)

FÜLLKAPAZITÄTEN

Kühlsystem	: 50 L
Kraftstofftank	: 400 L
Gesamtmotoröl	: 35 L
Getriebeöl (Wechsel)	: 32 L
Gesamtes Getriebeöl erforderlich (System)	: 50 L
Hinterachse	: 42 L
Vorderachse	: 61 L
Hydrauliköl (Wechsel)	: 152 L
Gesamtes Hydrauliköl erforderlich (System)	: 200 L
Dieselmotoröl (Adblue®)	: 40 L

HUBGESTÄNGE

- Doppelte Z-Kinematik
- Auto-Lift
- Rückkehr in Ladeposition (RTD)
- Automatische Schaufelabschaltung

HYDRAULIK

- Lastabhängige Lenkung und Hydraulik
- Fahrregelungssystem (MSS) (Optional)
- Proportionaler und bidirektionaler hydrostatischer Ventilator
- Notlenksystem
- Einfacher Zugang zu den Druckmesspunkten

ELEKTRIK UND BELEUCHTUNG

- 24 V
- Batterien 2 x 12 V, 1200 CCA
- Generator, 100 A
- LED-Scheinwerfer
- LED Arbeitsscheinwerfer (4 vorne, 4 hinten, 2 auf der Haube)
- LED-Bremsleuchten
- Zündschlüssel, Start-Stopp-Schalter
- 12 V Steckdose
- Rückfahrwarnsignal
- Haupttrennschalter

HIDROMEK®

WERK - HAUPTSITZ

Ahi Evran OSB Mahallesi Osmanlı Caddesi No:1 06935 Sincan / ANKARA / TURKEY
 Telefon: (+90) 312 267 12 60 Fax: (+90) 312 267 21 18
 www.hidromek.com

Hinweis:

*HIDROMEK hat das Recht, die Spezifikationen und das Design des in dieser Broschüre aufgeführten Modells ohne vorherige Ankündigung zu ändern.
 *Die auf den Fotos in diesem Katalog abgebildete Ausrüstung enthält einige Teile, die optional sind.